

# MICHELIN X<sup>®</sup> COACH™ Z



**TOUTES**  
POSITIONS



**295/80 R 22.5**

MARQUAGES M+S ET 3PMSF



**BAISSE DES COÛTS  
D'EXPLOITATION**  
JUSQU'À + 16% DE KM\*\*



**POLYVALENCE**  
POUR RESPECTER  
VOS DÉLAIS



**HAUT NIVEAU  
DE ROBUSTESSE**  
POUR GARANTIR LA SÉCURITÉ  
DE VOS CHAUFFEURS  
ET PASSAGERS

\*Puce d'identification par radio-fréquence.

\*\*Test interne réalisé sur route ouverte en Avril 2017 : roulage de 69 354 km avec un véhicule équipé du 295/80 R22.5 MICHELIN X<sup>®</sup> COACH™ Z comparé à un véhicule équipé du 295/80 R22.5 MICHELIN<sup>®</sup> X COACH™ HL Z.

**VOTRE ALLIÉ POUR UN TRAJET EN AUTOCAR  
EN TOUTE TRANQUILLITÉ**



# MICHELIN X® COACH™ Z



## EFFICACITÉ BUSINESS

RESPECTEZ VOS DÉLAIS,  
RÉDUISEZ VOS COÛTS

- Jusqu'à + 16% de km par rapport à la gamme précédente\*\*
- Excellente tenue de route dans toutes les conditions météorologiques grâce à la technologie REGENION<sup>(1)</sup> et au marquage 3PMSF
- Empreinte pneumatique optimisée grâce à la technologie INFINICOIL<sup>(2)</sup>



## SÉCURITÉ

CONDUISEZ EN TOUTE  
TRANQUILLITÉ

- Haut niveau de robustesse
- Carcasse renforcée pour essieux surchargés grâce à la technologie INFINICOIL<sup>(2)</sup> (7,5 t pour essieux en monte simple)
- Capacité de charge augmentée sur essieu en monte jumelée\*\*\*
- Performance de freinage exceptionnelle jusqu'au dernier mm grâce à la technologie REGENION<sup>(1)</sup>



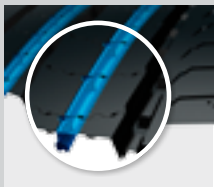
## ÉCOLOGIE

TRANSPORTEZ DE  
MANIÈRE DURABLE

- Pneu recreusable
- Haut niveau de rechapabilité
- Pneus fabriqués conformément aux normes environnementales ISO 14001

\*\*Test interne réalisé sur route ouverte en Avril 2017 : roulage de 69 354 km avec un véhicule équipé du 295/80 R22.5 MICHELIN X® COACH™ Z comparé à un véhicule équipé du 295/80 R22.5 MICHELIN® X COACH™ HL Z.

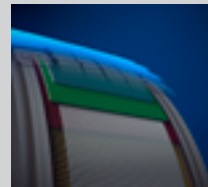
\*\*\* Indice de charge jumelé à 150 pour le nouveau pneu MICHELIN X COACH Z comparé à 149 pour le pneu MICHELIN X COACH HL Z.



### (1) REGENION

Pains de gomme auto-régénérants, réalisés par nos techniques d'impression métal 3D, offrant ainsi un niveau élevé d'adhérence tout au long de la vie du pneu et quelles que soient les conditions.

Michelin a remporté le prix de l'Inventeur Européen 2018 dans la catégorie Industrie avec la technologie REGENION.



### (2) INFINICOIL

Fil d'acier continu - pouvant mesurer jusqu'à 400 mètres de long - ceinturant le pneu pour lui procurer davantage de stabilité tout au long de sa durée de vie. En complément d'une endurance de référence les pneus conçus avec INFINICOIL vous offrent un meilleur rendement kilométrique.

## CARACTÉRISTIQUES TECHNIQUES

SCULPTURE ET DIMENSION	ÉTANCHÉITÉ	INDICE CHARGE / VITESSE	PROFONDEUR DE SCULPTURE ORIGINALE	MARQUAGES SPÉCIFIQUES	JANTE RECOMMANDÉE PAR MICHELIN	ÉTIQUETAGE EUROPÉEN		
						U	W	S
295/80 R 22.5 MICHELIN X® COACH™ Z	TL	154/150M	13 mm	M+S, 3PMSF, TRACTION	8.25	C	B	71 dB

## INFORMATIONS DE RECREUSAGE

PROFONDEUR THÉORIQUE DE RECREUSAGE	LARGEUR DE RECREUSAGE	LAME SUGGÉRÉE
3 mm	8 - 10 mm	R3 ou R4

SCHEMA DE RECREUSAGE



Recreusable et rechapable en MICHELIN Remix sur l'essieu moteur.

Les produits MICHELIN sont fabriqués à partir de matériaux de qualité supérieure avec des tolérances élevées, garantissant ainsi une performance uniforme et constante. Une application, un montage et un gonflage appropriés et une inspection régulière du produit sont primordiaux pour assurer son fonctionnement sûr et efficace. Remix et les appellations de pneus mentionnées sont des marques déposées de Michelin. Pour en savoir plus sur tout produit figurant dans ce document, contactez votre représentant local Michelin ou la ligne d'assistance technique au 0810 402 307.

### POUR EN SAVOIR PLUS



**NOTRE SITE WEB**  
transport.michelin.fr



**YOUTUBE**  
Michelin Trucks and Buses Tyres Europe



**MY ACCOUNT**  
myaccount.michelin.eu/fr



**LINKEDIN**  
Michelin Trucks and Buses Tyres Europe



**FACEBOOK**  
Michelin Trucks



**MICHELIN**