

MICHELIN X^R MULTI™ D

ESSIEU
MOTEUR



295/60 R 22.5

315/60 R 22.5

315/70 R 22.5

MARQUAGES
M+S ET 3PMSF



BAISSE DES COÛTS D'EXPLOITATION

JUSQU'À 20 % DE KM EN PLUS*

**PLUS DE LONGÉVITÉ ET DE MOBILITÉ,
QUELLES QUE SOIENT LES CONDITIONS
CLIMATIQUES**



MICHELIN

Une meilleure façon d'avancer

MICHELIN X[®] MULTI[™] D



**EFFICACITÉ
BUSINESS**

RÉDUCTION DE VOS COÛTS D'EXPLOITATION

- Jusqu'à 20 % de km en plus*
- Baisse du prix de revient kilométrique
- Adapté à tous les profils et revêtements routiers
- Nouveau mélange de gomme.
- REGENION - la sculpture est plus fermée et plus rigide, améliorant ainsi le rendement kilométrique.

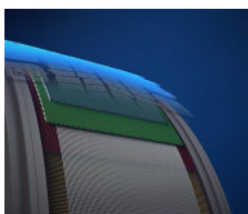
* Test interne (2016): Gain obtenu par rapport au 315/70 R 22.5 Multiway 3D XDE et aux 295/60 R 22.5 et 315/60 R 22.5 X Multiway 3D XD.



SÉCURITÉ

TRANSPORT EN TOUTE SÉCURITÉ, PAR TOUS LES TEMPS

- Niveau élevé d'adhérence tout au long de la vie du pneu
- Marquages M+S et 3PMSF
- Nouveau mélange de gomme.
- REGENION - Des sillons cachés apparaissent tout au long de la vie du pneu pour une adhérence améliorée.
- Lamelles Tower Pump[®] qui améliorent l'adhérence.



Infinicoil

Fil d'acier continu (pouvant mesurer jusqu'à 400 mètres de long) ceinturant le pneu pour lui procurer davantage de stabilité tout au long de sa durée de vie. En complément d'une endurance de référence, les pneus conçus avec INFINICOIL vous offrent un meilleur rendement kilométrique.



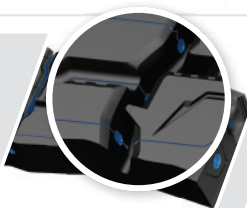
ÉCOLOGIE

UN TRANSPORT DE MARCHANDISES PLUS ÉCOLOGIQUE

- Le rechapage et le recrusage génèrent des économies de matériaux et de carburant
- Pneus fabriqués conformément aux normes environnementales ISO 14001
- Faible niveau de bruit grâce à :
 - une sculpture plus fermée ;
 - des barrières anti-bruit.
- Robustesse de la carcasse MICHELIN grâce à :
 - POWERCOIL (en série 70 uniquement) ;
 - INFINICOIL (en série 60 uniquement) ;
 - une sculpture compacte la rendant plus robuste face aux agressions.

Regenion

Pains de gomme auto-régénérants, réalisés par nos techniques d'impression métal 3D, offrant ainsi un niveau élevé d'adhérence tout au long de la vie du pneu et quelles que soient les conditions.



LAMELLES TOWER PUMP[®]

Powercoil

Une nouvelle génération de câbles en acier plus robustes, pour des carcasses plus légères et plus durantes.



BARRIÈRE ANTI-BRUIT

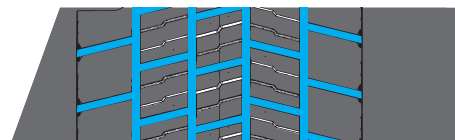
CARACTÉRISTIQUES TECHNIQUES

| SCULPTURES ET DIMENSIONS | | ÉTANCHÉITÉ | INDICE CHARGE / VITESSE | ÉTIQUETAGE EUROPÉEN | | | | JANTE RECOMMANDÉE MICHELIN | MARQUAGES SPÉCIFIQUES |
|--------------------------|-------------------------------------|------------|-------------------------|---------------------|---|--|----|----------------------------|-----------------------|
| DIMENSIONS | SCULPTURES | | | | | | dB | | |
| 295/60 R 22.5 | X [®] MULTI [™] D | TL | 150/147L | D | C | | 74 | 9.00 | 3PMSF, M+S |
| 315/60 R 22.5 | X [®] MULTI [™] D | TL | 152/148L | D | C | | 74 | 9.00 | 3PMSF, M+S |
| 315/70 R 22.5 | X [®] MULTI [™] D | TL | 154/150L | D | C | | 75 | 9.00 | 3PMSF, M+S |

RECREUSAGE

| SCULPTURES ET DIMENSIONS | | RECREUSAGE | | |
|--------------------------|-------------------------------------|----------------------|------|----------|
| DIMENSIONS | SCULPTURES | PROFONDEUR THÉORIQUE | LAME | LARGEUR |
| 295/60 R 22.5 | X [®] MULTI [™] D | 3 mm | R3 | 6 - 8 mm |
| 315/60 R 22.5 | X [®] MULTI [™] D | 3 mm | R3 | 6 - 8 mm |
| 315/70 R 22.5 | X [®] MULTI [™] D | 3 mm | R3 | 6 - 8 mm |

SCHÉMA DE RECREUSAGE



Recrusable et rechapable en **MICHELIN** **Remix** sur essieu moteur.

Les produits Michelin sont fabriqués à partir de matériaux de qualité supérieure avec des tolérances élevées, garantissant ainsi une performance uniforme et constante. Une application, un montage, un gonflage appropriés et une inspection régulière du produit sont primordiaux pour assurer son fonctionnement sûr et efficace. Remix et les appellations de pneus mentionnées sont des marques déposées de Michelin. Pour en savoir plus sur tout produit figurant dans ce document, contactez votre représentant local Michelin ou la ligne d'assistance technique au 0810 402 307.

POUR EN SAVOIR PLUS :



SUR INTERNET
camion.michelin.be



MYACCOUNT
Accédez à votre espace personnalisé :
myaccount.michelin.eu

PARTAGEZ VOS EXPÉRIENCES :



CONSULTEZ LES TÉMOIGNAGES SUR
www.youtube.com/michelintrucktyres



SUR LINKEDIN
Michelin Trucks & Buses Tyres Europe



SUR INSTAGRAM
@michelintruck

